

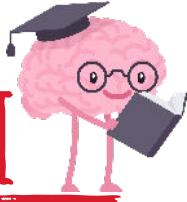
# BİLSEM TANITIMI

## VELİ BROŞÜRÜ

### BİLSEM NEDİR?

MEB tarafından tanılanan özel yetenekli öğrencilerin bireysel yeteneklerini fark etmeleri, kapasitelerini geliştirerek en üst düzeyde kullanmaları amacıyla kurulan öğrencilerin **okul dışı saatlerde eğitim aldığı** özel eğitim kurumlarıdır.

# BİLSEM



*Okul değildir. Dershane değildir. Özel okul değildir. Destek kursu değildir. Etüt merkezi değildir!*

## ÖZEL YETENEKLI BIREY



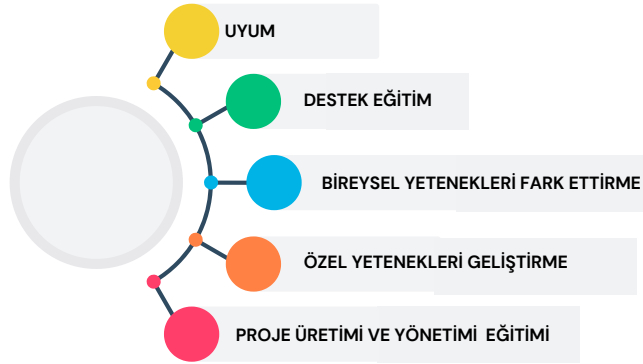
Yaşlarına göre daha hızlı öğrenen; yaratıcılık, sanat, liderliğe ilişkin kapasitede önde olan, özel akademik yeteneğe sahip, soyut fikirleri anlayabilen, ilgi alanlarında bağımsız hareket etmeyi seven ve yüksek düzeyde performans gösteren birey.

# BİLSEM YETENEK ALANLARI



# BİLSEM

## EĞİTİM PROGRAMLARI



BİLSEM'de devam zorunluluğu bulunmaktadır. Öğrencinin devamsızlık süresi eğitim süresinin %30'unu geçemez. Devamsızlık sınırını aşan öğrencinin dönem sonunda kaydı silinir!

# BİLSEM'DE

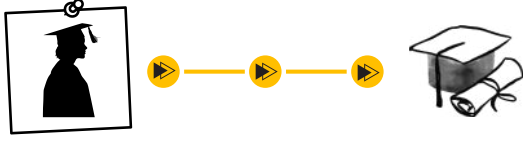
Eğitim programları sonunda ve eğitimin tamamlanması neticesinde yönerge gereği öğrencinin aldığı eğitimleri gösteren bir belge verilir.



BİLSEM'deki eğitim süresi öğrencinin kuruma kayıt yaptırmaması ile başlamakta olup, ortaöğretimi tamamlaması ile sona ermektedir.

### BİLİNMELİDİR Kİ !

BİLSEM öğrencileri normal okullarına devam etmekte, okul dışı zamanlarında BİLSEM'e gelmektedirler.

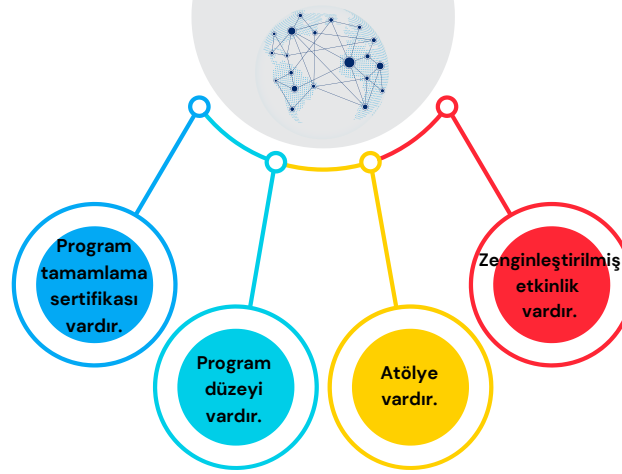


BİLSEM'ler arası öğrenci nakilleri yapılabilmektedir.



Bilim ve Sanat Merkezi, Milli Eğitim Bakanlığı  
Özel Eğitim ve Rehberlik Hizmetleri Genel  
Müdürlüğü'ne bağlıdır.

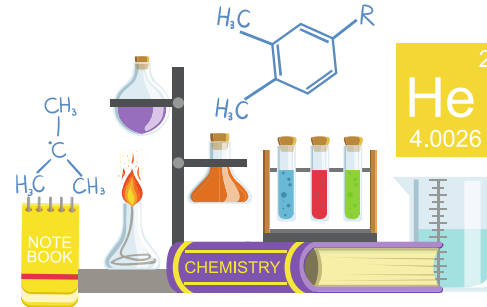
# BİLSEMDE



DANIŞMANLARLA PROGRAM YAPILIR.  
ÖĞRENCİ TEMELLİDİR.

BİREYSELLEŞTİRİLMİŞ EĞİTİM PROGRAMI  
UYGULANIR.

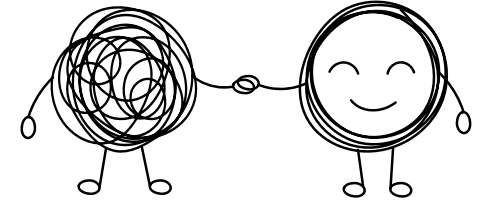
HER ÖĞRENCİNİN DANIŞMAN REHBER  
ÖĞRETMENİ VARDIR.



HERKES İÇİN REHBERLİK

BİLSEMDE  
REHBERLİK  
SERVİSİ

*Daima Yanınızda*



ALBERT EİNSTEİN

Hayal gücümüz, gelecekte elde edeceğimiz başarıların ve güzelliklerin bir ön izlemesini bize sunar.

## BİLSEM PROGRAMININ İLKELERİ

- Programlar, öğrenci merkezlidir.
- Programlar beceri kazandırmayı hedefler.
- Programlar, danışman öğretmenlerin rehberliğinde bireysel öğrenmeye uygun olarak hazırlanır.
- Uygulanacak eğitim programlarının her aşamasında değerler eğitimi yer verilir.
- BİLSEM'de gerçekleştirilen bütün etkinliklerin temelinde proje üretme ve geliştirme çalışmaları esas alınır.